

Alâg ou Alâga (voy. Alâqa).

Alâqa, pl. Alâleq.

علاقه pl. علايق

BOUCLE d'oreille dont le modèle ci-contre existe principalement dans le douar Oulad-el-Kadi, des environs



Alâqa.

de Batna. La partie principale affecte la forme d'une demi-circonférence. C'est un gros fil d'argent travaillé au marteau, et orné, en partie. Les deux extrémités aplaties et percées de trous sont reliées par un fil mince d'argent où sont enfilés des morceaux de corail et entre lesquels pendent de doubles jascrons, terminés par du

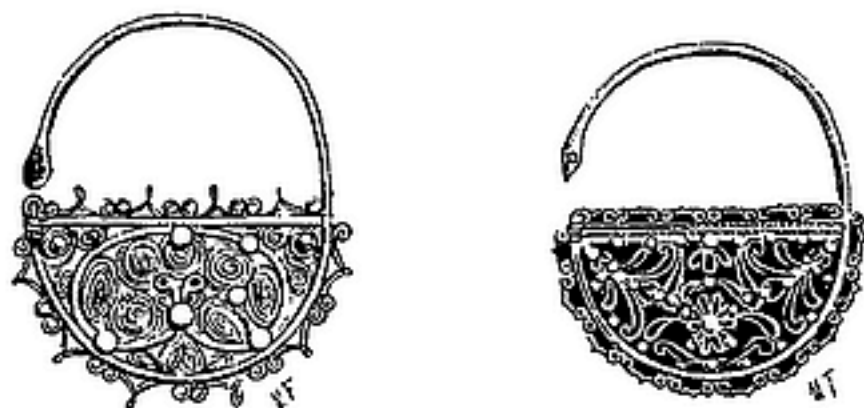
corail d'abord et ensuite par des mains ou des breloques. A la partie supérieure est soudée une attache plate qui permet de réunir ce bijou à la parure frontale. Tout pendant d'oreille, formé d'un simple arc de cercle réuni au milieu et orné de pendeloques, se nomme alâqa à Alger.

On a retrouvé des bijoux phéniciens ayant exactement la même forme. A Bou-Saada, les enfants des orfèvres juifs ont, au lobe de l'oreille gauche, un anneau qui porte également ce nom. Le mot alâqa au sens étymologique évoque l'idée de suspendre, d'accrocher.

Alâqa bech-chebak.

علاقة بالشباك

PENDANT d'oreille ajouré ; se suspend sur la tempe ou s'accroche aux oreilles et se porte surtout en Tunisie. Au lieu de la prononciation alâqa on trouve encore



Alâq de Bou-Saada.

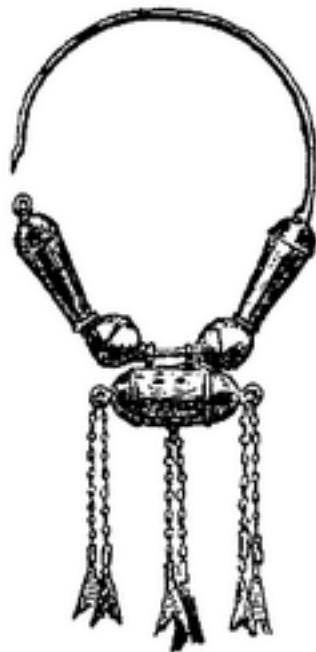
celle de alâq pour une boucle d'oreille unique portée comme préservatif par les jeunes gens à Bou-Saada. Elle se compose d'un demi-cercle et d'un demi-disque plein.

Alâqa Tchoutchana.

علاقة شوشانة

PENDANT d'oreille porté dans l'Aurès, composé d'un gros fil d'argent aplati et percé à une extrémité,

aminci et retourné sur lui-même à l'autre extrémité pour



Alâqa tchoutchana.

former anneau. Des ornements y sont enfilés. Ils sont sphériques (*hassek*) ou en forme de cône allongé (*kessob*). Le *berzouân* du bas porte en garniture des jaserons terminés par du corail et des mains. Le tout est formé de lames d'argent martelées et soudées entre elles. Le nom de ce bijou semble bien signifier « pendant de négrienne » car il est surtout porté par des négresses. Il se rencontre aussi à Djerba,

où il ressemble beaucoup à l'agal.



Alâqa tchoutchana.